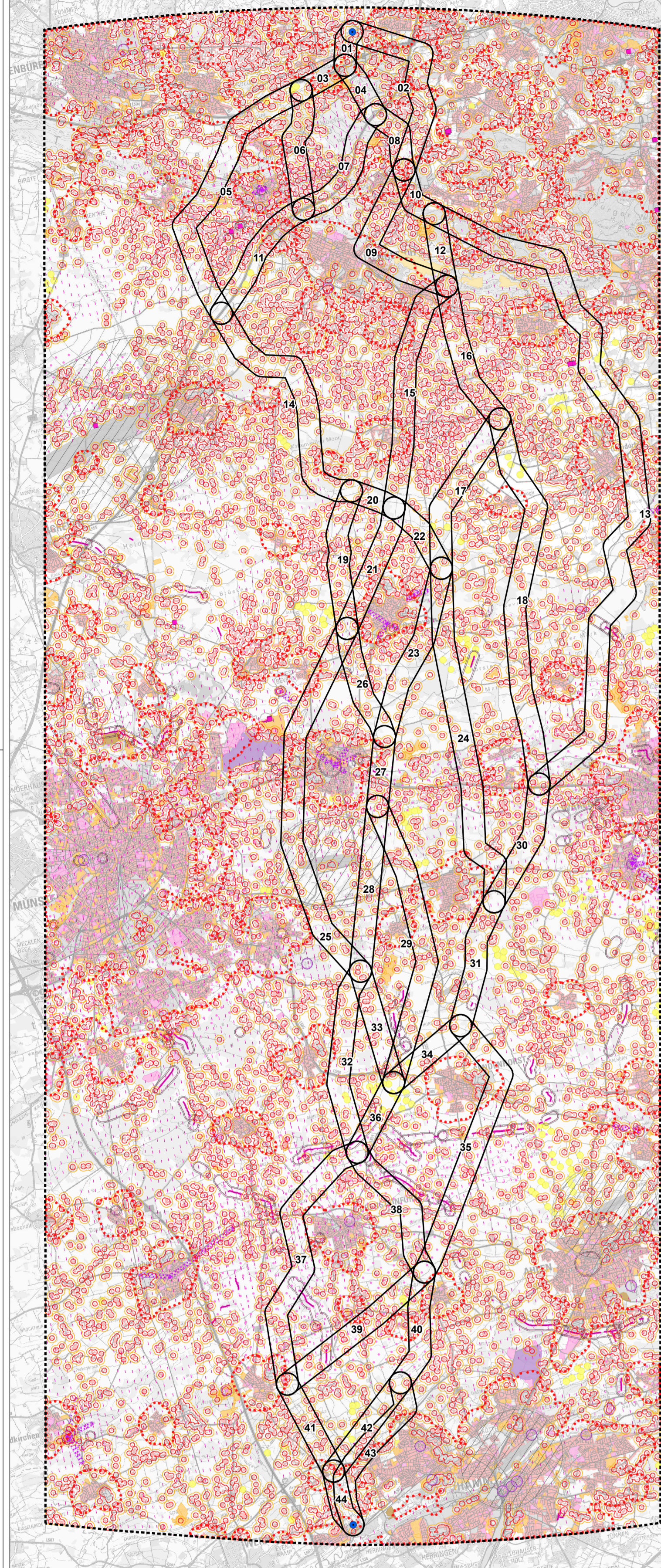
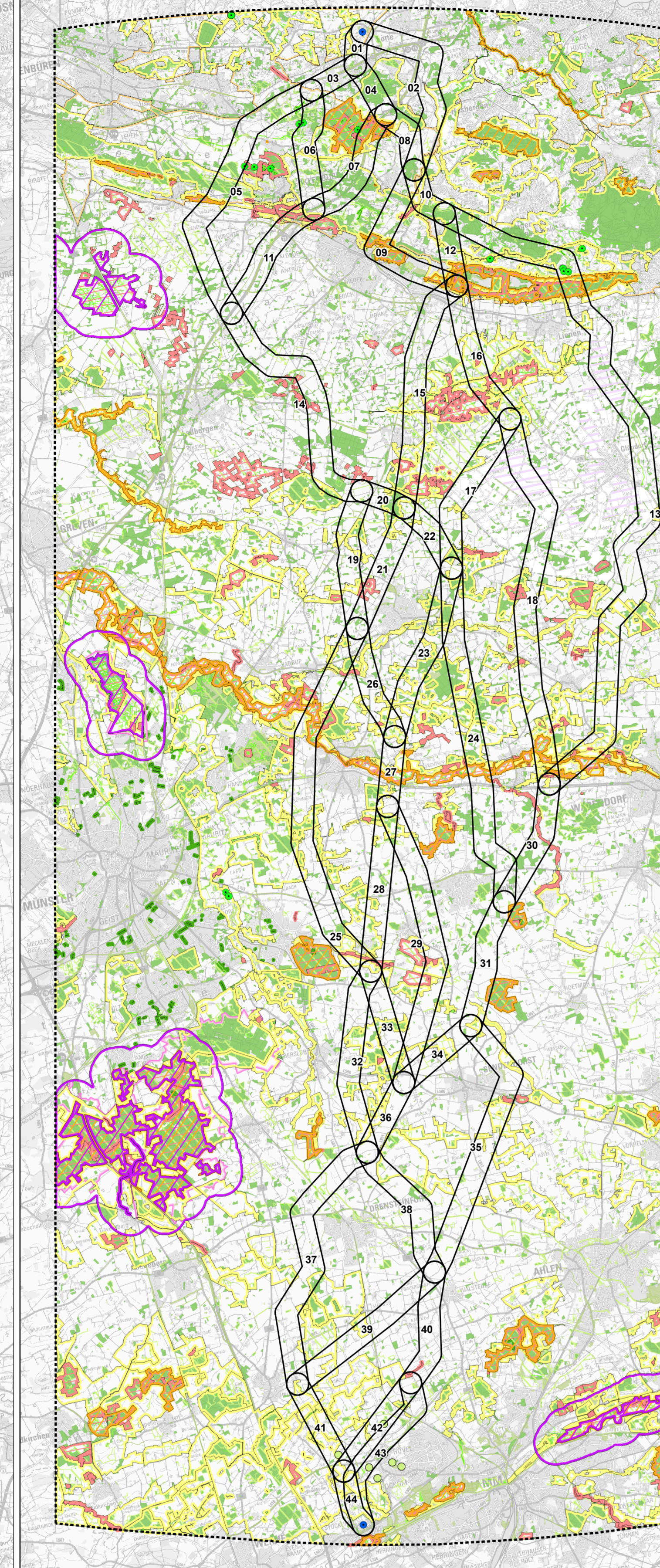


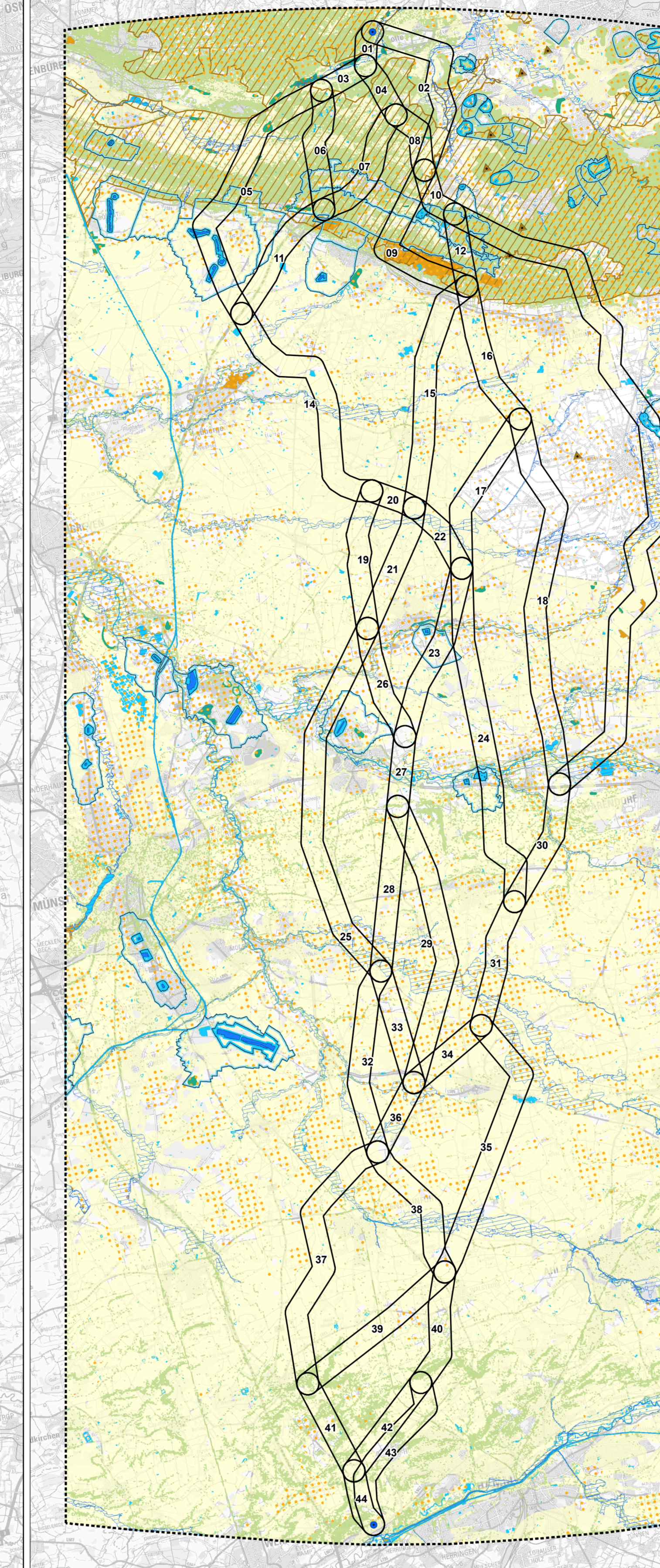
Teilkarte 1: Siedlung, sonstige Nutzungen und kulturelles Erbe



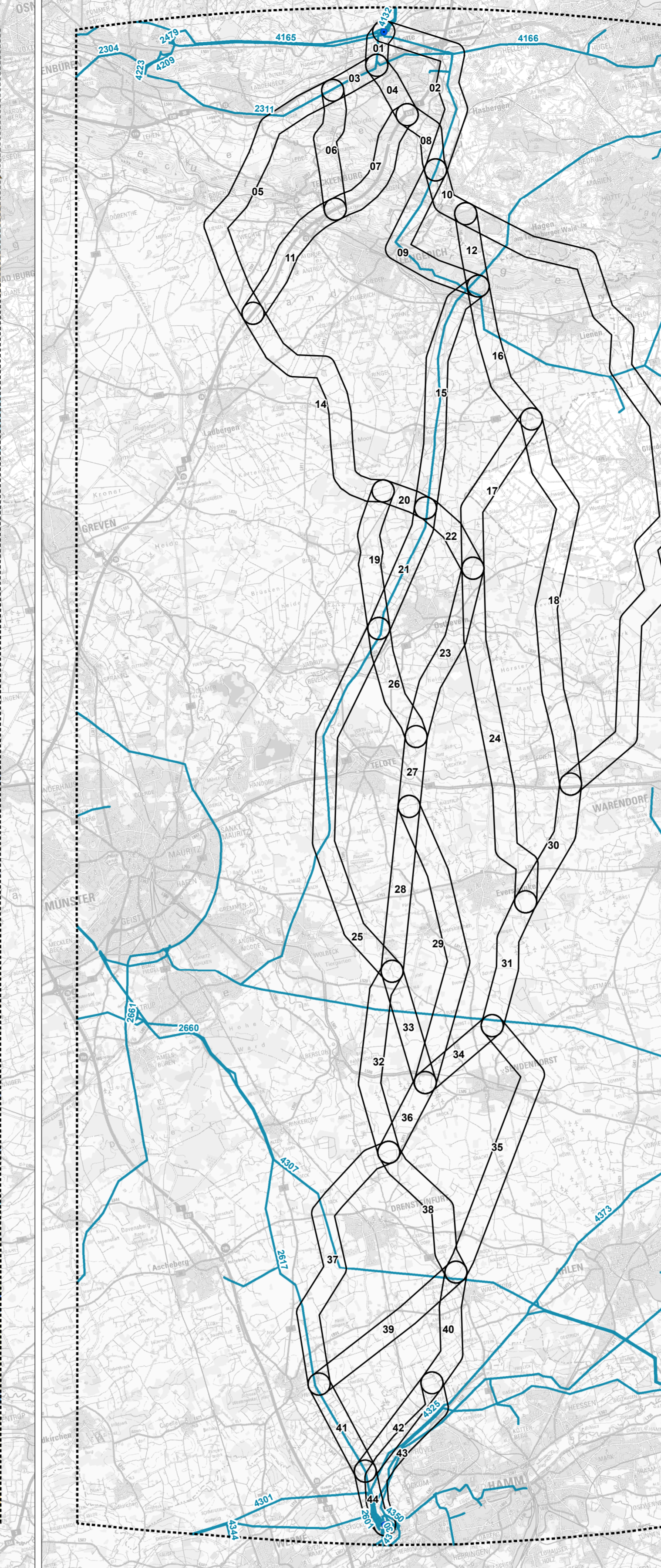
Teilkarte 2: Biotop- und Gebietsschutz



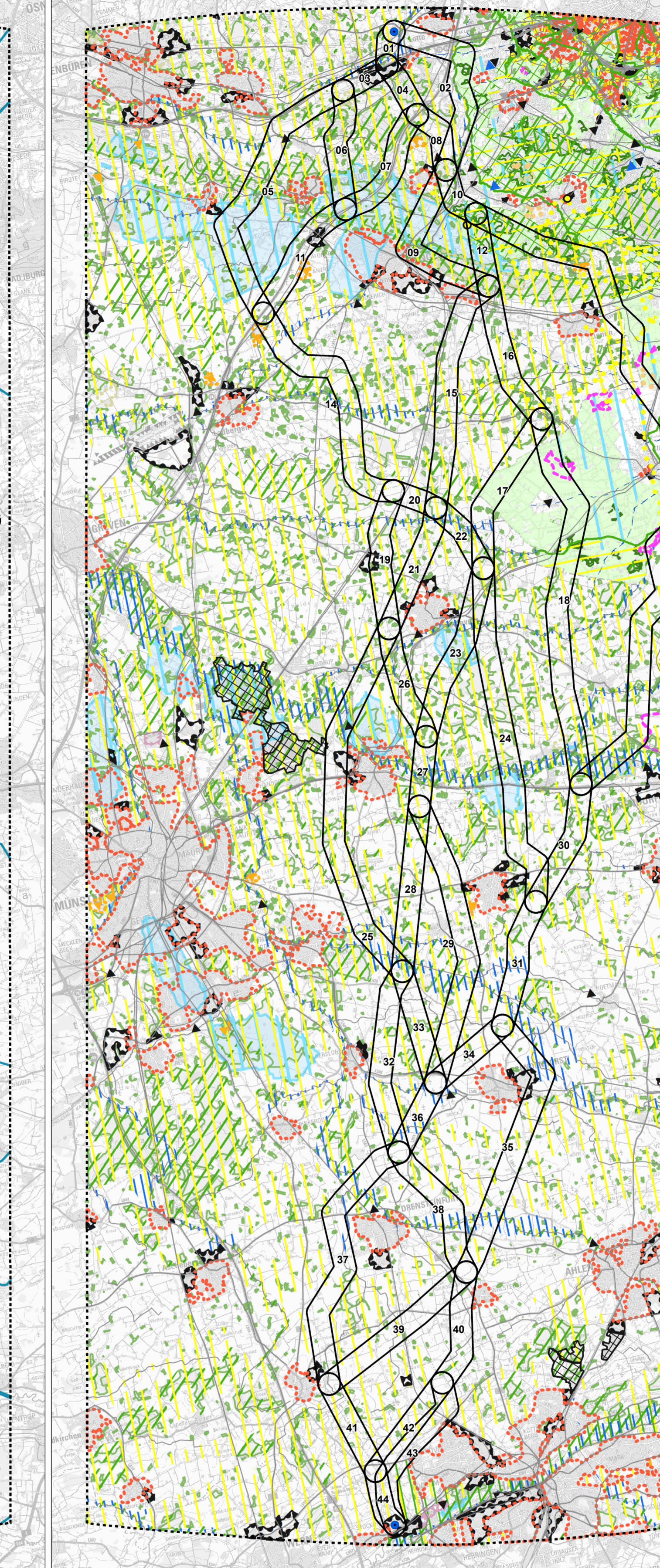
Teilkarte 3: Boden und Wasser



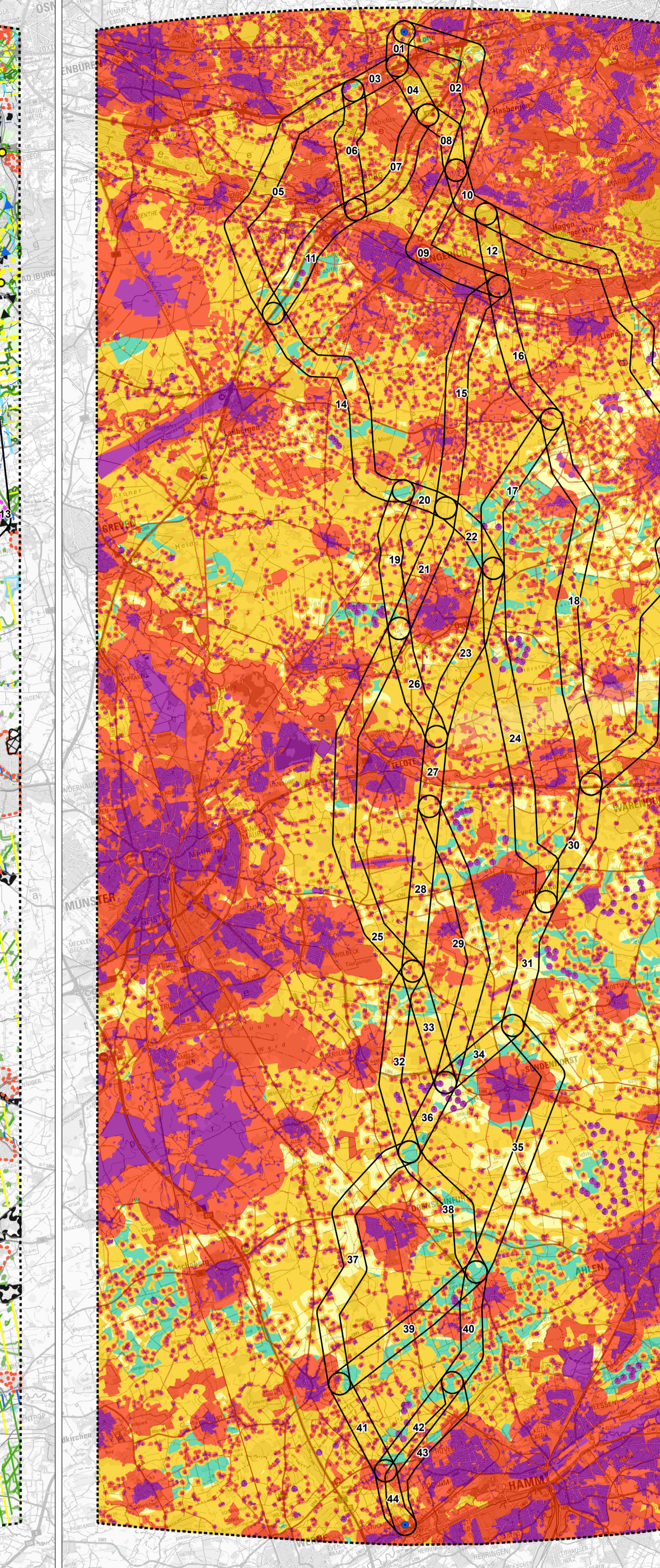
Teilkarte 4: Bündelungspotenziale



Teilkarte 5: Raumordnung



Teilkarte 6: Raumwiderstände



Teilkarte 1 Siedlung

- Sensible Einrichtung / Fläche besonderer funktionaler Prägung
- Wohn- und Mischbaufläche
- 400-m-Abstandspuffer
- Wohnsiedlungsflächen Innenbereich
- 100-m-Abstandspuffer
- Wohnsiedlungsflächen Außenbereich
- 200-m-Abstandspuffer
- Wohnsiedlungsflächen Außenbereich
- Industrie- und Gewerbefläche - Freizeitanlagen, Industrie- und Gewerbefläche
- Freizeit- und Erholungsanlage / Friedhof

Sonstige Nutzung

- Deponie /
- Oberflächennaher Rohstoffabbau / Abgrabung
- Verkehrsanlage, großflächig; Flughafen, Start- und Landebahn, Streifen, An- und Abflugfläche, seitliche Übergangsfläche
- Verkehrsanlage, großflächig (Flughafen, Start- und Landebahn)
- Verkehrsanlage, großflächig (Flughafen, Start- und Landebahn, seitliche Übergangsfläche)
- Verkehrsanlage, linear
- Windenergieanlage inkl. 150-m-Abstandspuffer, Solaranlage
- Sperrgebiet

Kulturelles Erbe

- Historische Anlage
- Historische Anlage
- Historische Anlage
- Bedeutung
- Kulturlandschaftsbereiche - Landschaftskultur
- Bedeutung
- Kulturlandschaftsbereiche - Archäologie
- 100-m-Abstandspuffer
- Sichtbeziehungen
- 250-m-Abstandspuffer
- Archäologische Objekte
- 250-m-Abstandspuffer
- Orte mit funktionaler Raumwirksamkeit

Teilkarte 2 Biotop- und Gebietsschutz

- Europäisches Vogelschutzgebiet (SPA)
- 1.000-m-Puffer Europäisches Vogelschutzgebiet (SPA)
- FFH-Gebiet (FFH)
- Naturschutzgebiet (NSG)
- Wildnisentwicklungsgebiet (WEG)
- Landschaftsschutzgebiet (LSG)
- Naturpark (NP)
- Gesetzlich geschütztes Biotop (GB) (punktformig)
- Gesetzlich geschütztes Biotop (GB) (linienformig)
- Gesetzlich geschütztes Biotop (GB) (flächig)
- RAMSAR-Gebiet
- Important Bird Area (IBA)
- Avifaunistisch wertvoller Bereich (Brutvögel) - internationale, nationale, landesweite und lokale Bedeutung bzw. offener Status
- Avifaunistisch wertvoller Bereich (Rastvögel) - internationale, nationale und landesweite Bedeutung
- Schutzwürdiges Biotop / Biotopkartierung (punktformig)
- Schutzwürdiges Biotop / Biotopkartierung (flächig)
- Festgesetztes Waldschutzgebiet (Naturwald / Naturwaldparzelle)
- Wald
- Naturnaher Lebensraum

Teilkarte 3 Boden

- Gewässerspezifisch bedeutsames Objekt / Geotop (punktformig)
- Gewässerspezifisch bedeutsames Objekt / Geotop (flächig)
- Moorboden
- Schutzwürdiger Boden
- Feuchter, verdichtungsempfindlicher Boden
- Erosionsgefährdeter Boden
- UNESCO Geopark

Wasser

- Wasserschutzgebiet (WSG), Zone I
- Wasserschutzgebiet (WSG), Zone II
- Wasserschutzgebiet (WSG), Zone III
- Stillegewässer
- Fließgewässer
- Überschwemmungsgebiet (inkl. vort. zu sichernde Bereiche)

Teilkarte 4 Bündelungspotenziale

- Bestandsleitung mit Leitungsnummer

Teilkarte 5 Raumordnung

- Siedlungsbereiche (RO)
- Freizeleinrichtungen, siedlungsbezogen (RO)
- Freizeleinrichtungen, freiraumbezogen (RO) (flächig)
- Gewerbe- und Industrie-freileistungssensibel (RO) (punktformig)
- Gewerbe- und Industrie-freileistungssensibel (RO) (flächig)
- Gewerbe- und Industrie (RO) (punktformig)
- Gewerbe- und Industrie (RO) (flächig)
- Verkehr (RO) (punktformig)
- Verkehr (RO) (linienformig)
- Verkehr (RO) (flächig)
- Luftverkehr (RO)
- Wald (RO)
- Forstwirtschaft - Vorsorge (RO)
- Gewässer (RO)
- Oberflächennaher Rohstoffabbau / Abgrabung (RO)
- Oberflächennaher Rohstoffabbau / Abgrabung - Vorsorge (RO)
- Deponie / Aufschüttung (RO)
- Bodenschutz (RO)
- Bereiche für den Schutz der Natur (RO)
- Bereiche für den Schutz der Natur - Vorsorge (RO)
- Freizeleinrichtungen, Verbundflächen (RO) (linienformig)
- Verbundflächen (RO) (flächig)
- Landwirtschaftliche Freifläche (RO)
- Erholung (RO) (punktformig)
- Erholung (RO) (linienformig)
- Erholung (RO) (flächig)
- Erholung - Vorsorge (RO)
- Hochwasserschutz (RO)
- Windenergie (RO)
- Solarenergie (RO)
- Sonstige Energieversorgungsfläche (RO) (punktformig)
- Sonstige Energieversorgungsfläche (RO) (flächig)
- Ver- und Entsorgungsleitung (RO)
- Sperrgebiet (RO)

Teilkarte 5 Raumordnung

- Klasse I* - sehr hoher, realisierungsgeminderter Raumwiderstand (punktformig)
- Klasse I - sehr hoher Raumwiderstand (punktformig)
- Klasse I - sehr hoher Raumwiderstand (linienformig)
- Klasse I - sehr hoher Raumwiderstand (flächig)
- Klasse II - hoher Raumwiderstand (punktformig)
- Klasse II - hoher Raumwiderstand (linienformig)
- Klasse II - hoher Raumwiderstand (flächig)
- Klasse III - mittlerer Raumwiderstand (punktformig)
- Klasse III - mittlerer Raumwiderstand (linienformig)
- Klasse III - mittlerer Raumwiderstand (flächig)

Gemeinsame Inhalte der Teilkarten

- Datenvorhalteraum (DVR)
- 10
- Trassenkorridorsegment (TKS) mit TKS-Nr.
- Umspannanlage (UA)

Neubau 380-kV-Höchstspannungsfreileitung Westerkapellen - Gersteinwerk

Amprion GmbH
Robert-Schuman-Str. 7
44263 Dortmund

Streifenkarte RWK-Kriterien und Bündelungspotenziale Karte 4

Neubau 380-kV-Höchstspannungsfreileitung Westerkapellen - Gersteinwerk

Vorbereitung der Antragskonferenz

KORTEMEIER BROKMANN LANDSCHAFTSARCHITECTEN

Kortemeier Brokmann
Landschaftsarchitekten GmbH
Oststraße 92
32051 Herford
T +49 (0)52 21 97 39-0
F +49 (0)52 21 97 39-30

Maßstab: 1 : 150.000
Projekt Nr.: 5193
Plangröße: 840 x 1292
Datum: Dez. 2022
gezeichnet: KN
bearbeitet: NB

geprüft: J. [Signature]